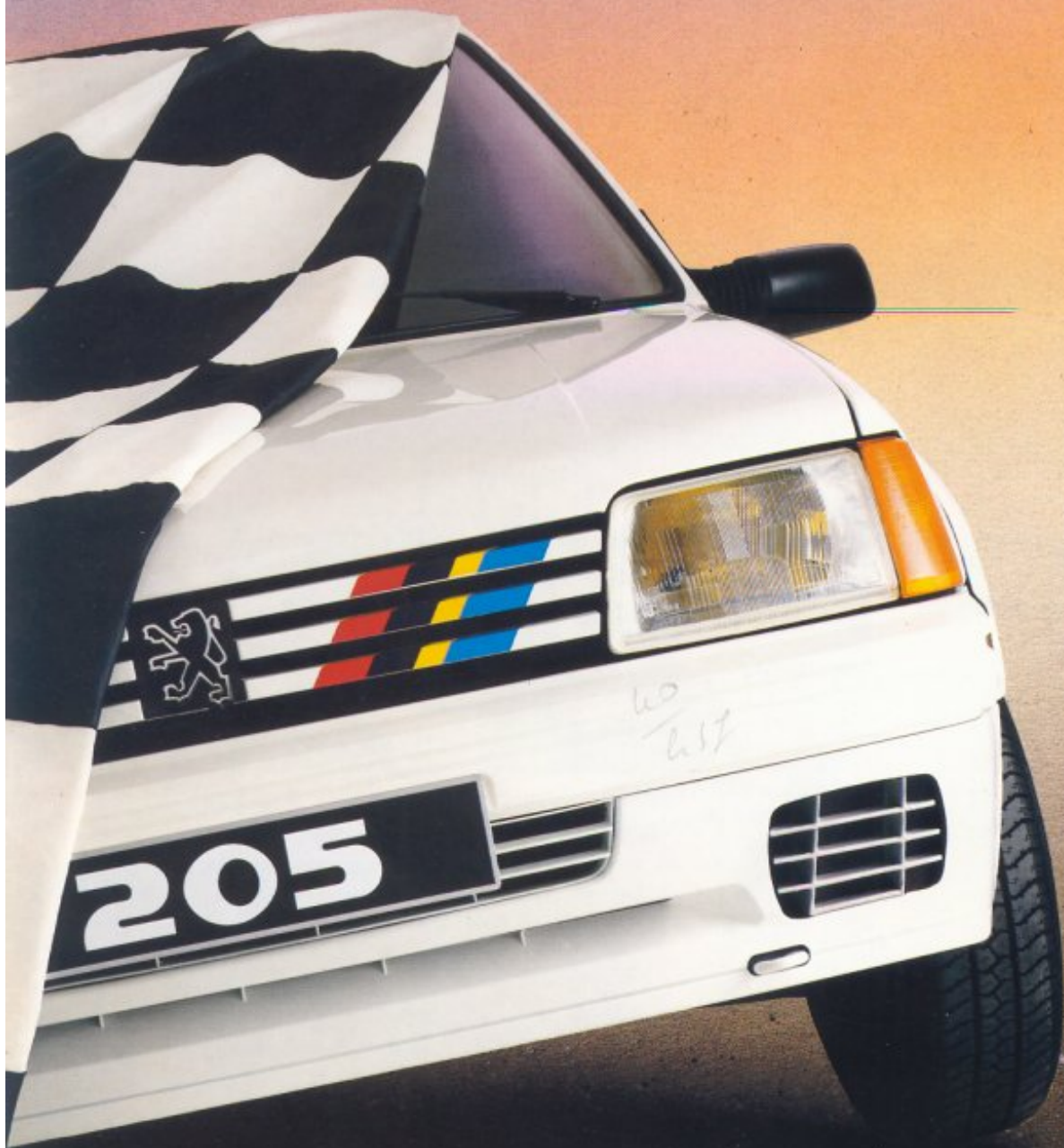


rallye

PEUGEOT 205

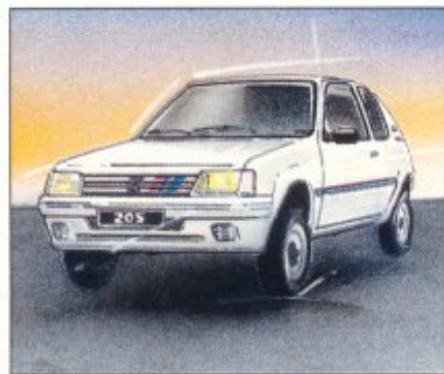




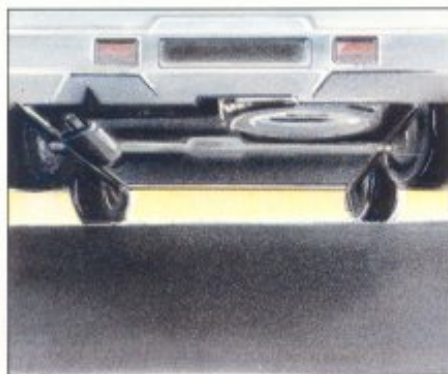
Sa cape à damiers laissait deviner l'élégance de ses courbes et la pureté de sa ligne.



La série spéciale 205 Rallye semblait destinée à conquérir la ville.



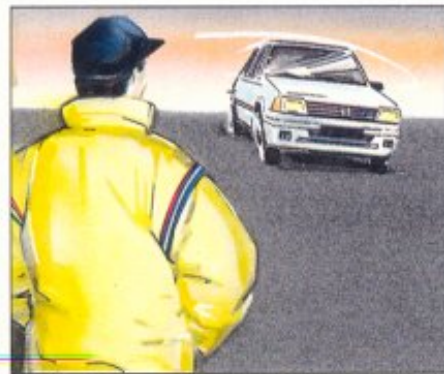
D'un bond elle fut sur la route exhibant sa puissance.



A vive allure, elle révéla le secret de ses performances,



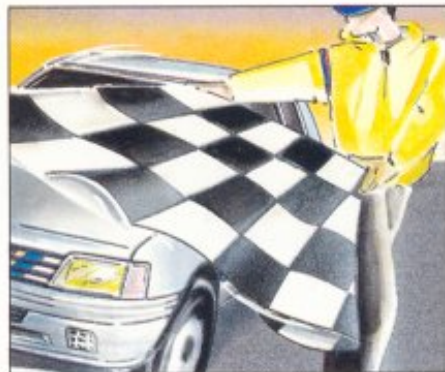
développant sous tous rapports ses qualités technologiques.



J'étais séduit par la démonstration d'un tel tempérament sportif.



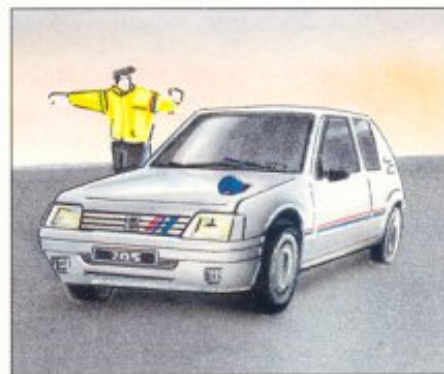
Le sentiment de faire corps avec ce phénomène,



éveilla mon goût du défi et de la compétition.



Quand elle s'immobilisa dans une parfaite précision,



Je pus mesurer toute l'ampleur de notre victoire.



205 RALLYE

La 205 Rallye est une 3 portes à vocation sportive affirmée. Carrosserie et habitacle traités spécifiquement, c'est une série limitée blanc meije décorée subtilement des couleurs PEUGEOT TALBOT SPORT.

Pare-chocs, jupes avant et arrière de style GTI, élargisseurs d'ailes, grilles de ventilation des freins, vitres de custodes entrouvrables, sa définition traduit au premier coup d'œil son identité sportive.

Blanche, dynamique, sa fraîcheur extérieure contraste avec l'intimité noire et rouge de son habitacle. Sièges avant baquets noirs cousus de fil rouge, moquette de sol et ceintures de sécurité rouges, filet rouge sur panneau de porte noir, cette série très spéciale est sans conteste le reflet de la modernité et de l'élégance active.

Dotée d'un moteur 1294 cm³ qui développe une puissance de 103 ch DIN pour une vitesse maximum de 190 km/h sur circuit,



la 205 Rallye est une partenaire idéale pour concourir en groupe N (< 1300 cm³), des championnats Français et Internationaux. Vive, spontanée, insolente, elle impose sa tenue et son ingéniosité par tous les temps et sur tous les terrains.

Illustrant à merveille sur le marché Européen l'état d'esprit challenger des nouvelles générations, l'image de la 205 Rallye quitte les déserts de sable et s'engage au départ d'une autre compétition :

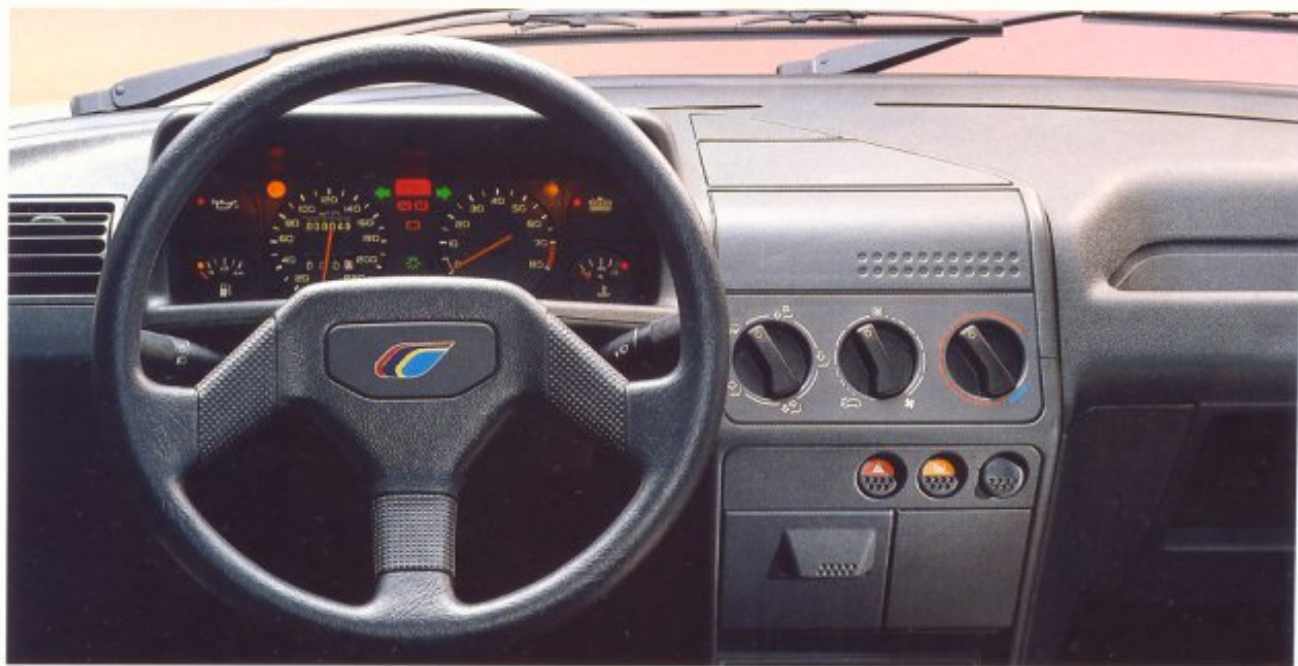
"A la conquête de la ville"



Aux commandes de la 205 Rallye, tout est conçu pour une parfaite maniabilité. La planche de bord injectée comporte une visière de style GTI qui abrite un combiné 4 cadrans. Compte-tours électronique, compteur de vitesse ainsi que nombreux voyants de contrôle et d'alerte offrent une lecture instantanée de toutes les informations nécessaires à une bonne conduite. Neige, pluie, brouillard, nuit, le pare-brise feuilleté de la 205 Rallye, ses projecteurs réglables à 2 positions d'assiette,

ses essuie-vitre 2 vitesses et lave-vitre électriques, rendent la vision intacte de la route quelles que soient les conditions de visibilité extérieures. Quand le confort épouse la vitalité, les mains sur le volant sport moussé de la 205 Rallye, nous découvrons un authentique plaisir de conduire.

La 205 Rallye est équipée d'un moteur 4 cylindres de 1294 cm³. Elle développe une puissance de 103 ch DIN à 6 800 tr/mn avec un couple maxi de 12,2 mkg à 5 000 tr/mn. Distribution par



arbre à cames en tête et alimentation par 2 carburateurs double corps. Boîte manuelle 5 vitesses.

Pour répondre parfaitement aux caractéristiques sportives de la 205 Rallye, celle-ci est dotée d'une suspension à 4 roues indépendantes avec amortisseurs avant et arrière hydrauliques, télescopiques à double effet. Des voies larges... et la traction avant, confèrent à la 205 Rallye un comportement routier particulièrement sûr en toutes conditions d'utilisation. Le système de freinage à double circuit assisté par servofrein est un gage maximum de sécurité. Freins à disques ventilés et étriers flottants à l'avant, tambours à rattrapage automatique d'usure et compensateur à inertie à l'arrière. L'ensemble du dispositif de freinage est complété, au tableau de bord, par un témoin de niveau mini de liquide de freins, couplé à un témoin d'usure des

plaquettes de freins avant et à un témoin de frein à main. Outre ses qualités technologiques, la 205 Rallye offre un excellent rapport consommation performance.



CARACTÉRISTIQUES TECHNIQUES 1989	205 Rallye
Moteur	
Puissance administrative	7
Cylindrée (en cm ³)	1 294
Nombre de cylindres	4
Distribution par arbre à cames en tête	●
Alésage/course (en mm)	75 x 73,2
Puissance maxi à tr/mn :	● norme CEE (kW) ● norme DIN (ch)
	74 à 6 800 103 à 6 800
Couple maxi à tr/mn :	● norme CEE (mdaN) ● norme DIN (mkg)
	11,8 à 5 000 12,2 à 5 000
Alimentation : carburateur	2 double corps
Taux de compression	9,6/1
Dispositif de départ à froid : manuel	●
Allumage électronique	●
Bougies hautes performances	●
Transmission	
Boîte de vitesses manuelle : 5 rapports avant synchronisés	●
Embrayage monodisque à sec avec butée de débrayage à billes	●
Direction	
Nombre de tours de volant de butée à butée	3,8
Rayon de braquage hors tout (en mètres)	5,40
Suspension	
Avant : à roues indépendantes, ressorts hélicoïdaux, barre antidévers et amortisseurs hydrauliques, télescopiques à double effet	
Arrière : à roues indépendantes, barre de torsion, barre antidévers et amortisseurs hydrauliques, télescopiques à double effet	
Freins (assistés par servofrein)	
Avant : à disques ventilés et étriers flottants	●
Arrière : tambours à rattrapage automatique d'usure et compensateur à inertie	●
Équipement électrique	
Générateur d'électricité (alternateur triphasé)	750 W/55 A
Batterie	12 V/29 Ah
Dimensions (en mètres)	
Longueur hors tout	3,705
Largeur hors tout	1,572
Empattement	2,420
Voies :	● avant ● arrière
	1,401 1,340
Largeur aux coudes :	● avant ● arrière
	1,310 1,305
Nombre de places	
	5
Poids (en kilogrammes)	
En ordre de marche	790
Total autorisé en charge	1 220
Charge remorquable, remorque freinée	800
Total roulant autorisé	1 920
Capacités (en litres)	
Réservoir de carburant	50
Cartier d'huile moteur	3,5
Volume total du coffre (méthode PSA) :	
● avec banquette	216
● avec banquette rabattue	1 200**
Performances	
Vitesse maximale en km/h (sur circuit)	190
Accélérations (en sec.) :	● de 0 à 100 km/h ● 400 m départ arrêté ● 1 000 m départ arrêté
	9,6 16,8 31,4
Pneumatiques (carcasses radiales)	
	165/70R13H
Consommations (en litres aux 100 km mesurées par l'UTAC) :	
	Super
● à 90 km/h en vitesse stabilisée	5,5
● à 120 km/h en vitesse stabilisée	7,6
● en parcours de type urbain	9,6



ÉQUIPEMENTS ET OPTIONS 1989	205 Rallye
Équipements du tableau de bord	
Thermomètre d'eau	●
Témoin de température d'eau	●
Témoin de niveau mini d'eau dans le circuit de refroidissement	●
Indicateur de niveau de carburant	●
Témoin de niveau mini de carburant	●
Témoin d'usure des plaquettes de freins avant*	●
Témoin de niveau mini de liquide de freins*	●
Témoin de frein à main*	●
Témoin de pression mini d'huile moteur	●
Témoin de charge de la batterie	●
Témoin de starter	●
Témoin d'alerte centralisé (eau, huile, batterie, freins)	●
Témoin des feux de croisement	●
Compte-tours électronique	●
Compteur kilométrique journalier	●
Équipements de conduite et de sécurité	
Pare-brise feuilleté	●
Vitres latérales arrière entrouvrables	●
Essuie-vitre 2 vitesses et lave-vitre à commande électrique	●
Essuie-vitre intermittent	●
Projecteurs principaux à iode (H4)	●
Projecteurs principaux réglables à 2 positions d'assiette	●
Feux de recul	●
Grille pare-pierres	●
Dégivrage/désembuage de lunette arrière	●
Lave-vitre/essuie-vitre de lunette arrière	○
Dégivrage/désembuage des vitres latérales avant	●
Rétroviseur intérieur jour et nuit	●
Ceintures de sécurité :	● avant à enrouleur ● arrière statiques
Équipements de confort et de finition	
Équipement pour autoradio comprenant : - câble coaxial, antiparasitage, alimentation récepteur, emplacements récepteur et haut-parleurs avant	
Autoradio (5 modèles homologués au choix) avec haut-parleurs avant	○***
Climatisation air chaud et froid avec ventilateur à rhéostat	●
Volant sport	●
Sièges avant séparés à dossier inclinable	●
● basculants pour dégager l'accès vers l'arrière	●
● type "baquet"	●
Appuis-tête sur sièges avant	●
Garnissage des sièges : drap	●
Plancher recouvert de moquette à l'avant	●
Allume-cigares	●
Cendrier avant	●
Accoudoirs de portes avant	●
Poignée de maintien avant droit	●
Vide-poches dans la portière avant gauche	●
Miroir de courtoisie sur le pare-soleil avant droit	●
Plafonnier avant	●
Lecteur de cartes à l'avant	●
Garnissage feutre vinylique dans le coffre	●
Banquette arrière rabattable	●

● Équipements de base. / ○ Option. / * Témoins couplés. / ** Avec montage d'un deuxième rétroviseur extérieur. / *** Équipement complémentaire obligatoire avec option autoradio. Outre la garantie légale, toutes les Peugeot bénéficient d'une garantie d'un an pièces et main-d'œuvre sans limitation de kilométrage. De plus, la 205, dans le cadre d'une maintenance allégée, ne nécessite qu'un entretien tous les 20 000 kilomètres, ou tous les deux ans, avec opérations de station-service (remplacement de l'huile moteur et graissage) tous les 10 000 kilomètres ou une fois par an. Le constructeur se réserve le droit d'apporter des modifications à sa production, sans pour cela être tenu de mettre à jour le présent document.